

# LINKEO

KVALITET PRILAGOĐEN  
VAŠIM PROJEKTIMA



**GLOBALNI SPECIJALISTA**  
ZA ELEKTRIČNE I DIGITALNE INFRASTRUKTURE

 **legrand**<sup>®</sup>

# LINKEO

Visoka pouzdanost, lakoća instalacije i performanse visokog kvaliteta koje se podrazumevaju kod Legrand proizvoda.

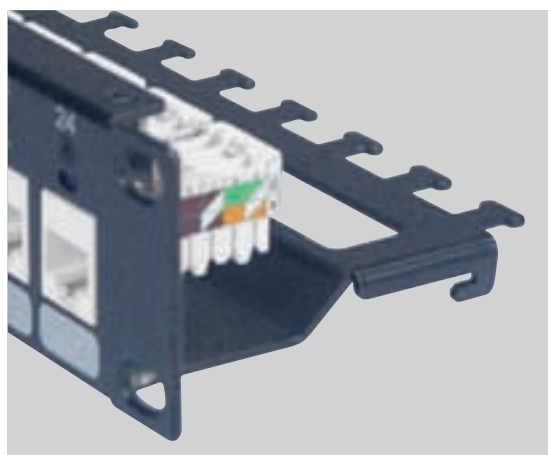
## REŠENJA ZA STRUKTURNO KABLIRANJE

### Linkeo rešenja strukturnog kabliranja

Robusne komponente testirane su u nezavisnim laboratorijama i u saglasnosti su sa specifikacijama standarda TIA/EIA-568-C.2 i standarda ISO11801-2002 koji se odnose na komponente kategorija 5e i 6.

### LINKEO PATCH (PRESPOJNI) PANELI

- mehanizam za jednostavno obeležavanje svakog konektora u prespojnom panelu
- lak pristup ugrađenim panelima
- individualni RJ 45 moduli u panelima
- dostupnost kao 24-portni paneli
- sloboda konfigurisanja (FTP, UTP, kategorije 6 ili 5e)



▲ Adapter za fiksiranje panela prilikom povlačenja, za lak pristup konektorima i kablovima.



▲ Mehanizam za obeležavanje svakog RJ 45 modula u patch panelu preko zavrtnja, i to 6 boja po izboru za svaki modul. Jedinstveno rešenje na tržištu.

## Legrand strukturalno kabliranje

prespojni paneli, keystone moduli i prespojni kablovi

### LINKEO KEYSTONE MODULI

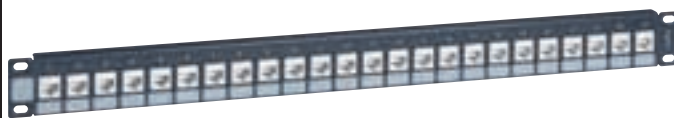
- prostor za označavanje modula
- standardno uvezivanje kablom upotrebom alata 110
- trapezoidni otisak konektora pruža optimalnu fleksibilnost tokom ugradnje iza maske panela. Uvezivanje sa kablom obezbeđeno je tokom ali i nakon ugradnje.



▲ Dostupni u UTP i FTP zaštiti, kategorijama 6 i 5e

### LINKEO PRESPOJNI KABLOVI

- dostupni u 4 ili 5 različitih dužina i u 4 različite boje
- svaki kabl prolazi strogo testiranje radi potvrđivanja karakteristika svake njegove komponente.

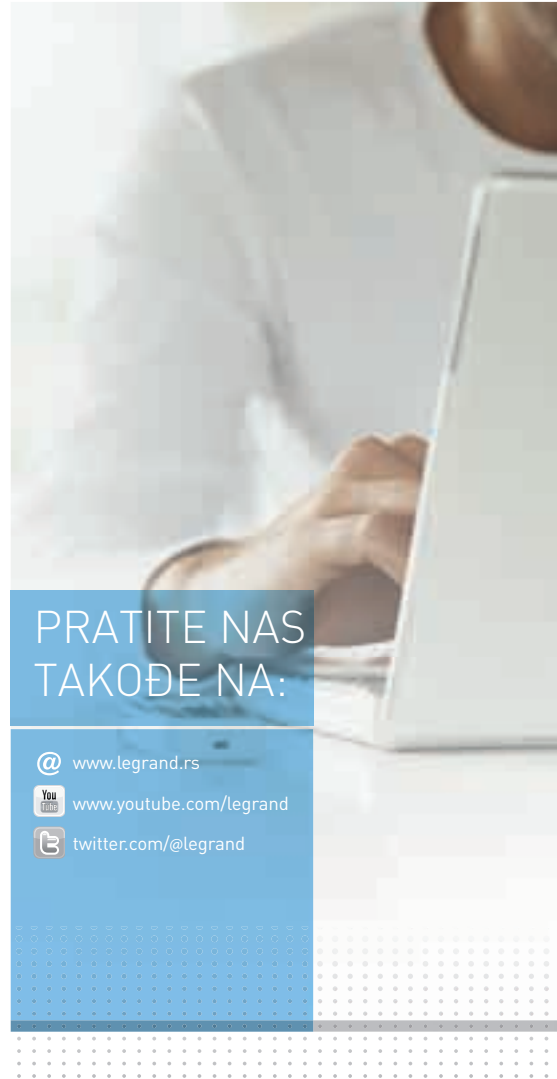


6 327 91



6 327 05

Pakovanje	Kat.br.	Prespojni (patch) paneli za opremanje
1	6 327 90	Prazan modularni, prespojni panel za opremanje sa 24 UTP keystone modula kat. 6 ili kat. 5e
1	6 327 91	Prazan modularni prespojni panel, za opremanje sa 24 UTP keystone modula kat. 6 ili kat 5e, opremljen sa plastičnim držačem za kablove
1	6 327 92	Prazan modularni prespojni panel, za opremanje sa 24 FTP ili UTP keystone modula kat. 6 ili kat. 5e. Opremljen sa: - metalnim nosačem za kablove - mehanizmima za brzo i jednostavno obeležavanje svakog konektora, različitim bojom (plava, zelena, crvena, žuta, ljubičasta i bela boja)
<b>Keystone RJ 45 moduli</b>		
Keystone 110 moduli sa integrisanim kontaktima za provodnike AWG 22-26: - provodnike prečnika od 0,4 mm do 0,644 mm ili - provodnike poprečnog preseka od 0,326 mm <sup>2</sup> do 0,129 mm <sup>2</sup> Kontakti na modulu obeleženi su dvostrukim kolornim kodom T 568 A i T 568 B U saglasnosti sa standardima ISO/IEC 11801 – 2.0, EN 50173-1 i TIA/EIA 568		
<b>RJ 45 modul kat. 6</b>		
25	6 327 06	FTP 110 konekcija – 8 kontakata 90°
30	6 327 05	UTP 110 konekcija – 8 kontakata 90°
<b>RJ 45 modul kat. 5e</b>		
25	6 327 04	FTP 110 konekcija – 8 kontakata 180°
30	6 327 03	UTP 110 konekcija – 8 kontakata 180°
<b>Prespojni (patch) kablovi</b>		
RJ 45 - RJ 45 PVC izolacija		
<b>U/UTP kat. 6, UTP, impedanse 100 Ω</b>		
Svetloplave boje		
20	6 327 50	Dužine 1 m
20	6 327 51	Dužine 1,5 m
20	6 327 52	Dužine 2 m
20	6 327 53	Dužine 3 m
20	6 327 54	Dužine 5 m
<b>U/UTP kat. 5e, UTP, impedanse 100 Ω</b>		
Svetloroze boje		
20	6 327 30	Dužine 1 m
20	6 327 31	Dužine 1,5 m
20	6 327 32	Dužine 2 m
20	6 327 33	Dužine 3 m
20	6 327 34	Dužine 5 m
<b>F/UTP kat. 6, FTP, impedanse 100 Ω</b>		
Plavozelene boje		
20	6 327 60	Dužine 1 m
20	6 327 61	Dužine 2 m
20	6 327 62	Dužine 3 m
20	6 327 63	Dužine 5 m
<b>F/UTP kat. 5e, FTP, impedanse 100 Ω</b>		
Svetlobraon boje		
20	6 327 40	Dužine 1 m
20	6 327 41	Dužine 2 m
20	6 327 42	Dužine 3 m
20	6 327 43	Dužine 5 m



## PRATITE NAS TAKOĐE NA:

@ [www.legrand.rs](http://www.legrand.rs)

 [www.youtube.com/legrand](http://www.youtube.com/legrand)

 [twitter.com/@legrand](https://twitter.com/@legrand)



**Legrand Electric d.o.o.**

Đorđa Vajferta 36  
11 000 Beograd

Tel: +381 11 3835 060

+381 11 3835 200

Fax: +381 11 3442 887

[bureau.belgrade@legrandelectric.com](mailto:bureau.belgrade@legrandelectric.com)  
[www.legrand.rs](http://www.legrand.rs)